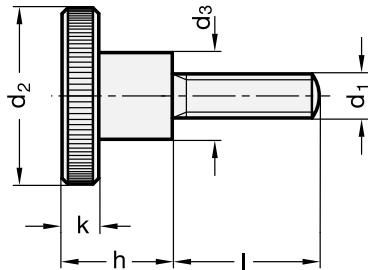


DIN 464

Knurled grip knobs with threaded pin

RoHS

- **Material**
Turned black-oxide steel.
- **Assembly**
Threaded pin.



EXTENDED RANGE

Standard Elements	Main dimensions				Threaded pin		△
	Description	d ₂	h	d ₃	k	d ₁	
DIN 464-M3-6	12	7.5	6	2.5	M3	6	5
DIN 464-M3-10	12	7.5	6	2.5	M3	10	5
DIN 464-M3-12	12	7.5	6	2.5	M3	12	5
DIN 464-M3-16	12	7.5	6	2.5	M3	16	5
DIN 464-M3-20	12	7.5	6	2.5	M3	20	5
DIN 464-M4-5	16	9.5	8	3.5	M4	5	9
DIN 464-M4-8	16	9.5	8	3.5	M4	8	9
DIN 464-M4-10	16	9.5	8	3.5	M4	10	9
DIN 464-M4-12	16	9.5	8	3.5	M4	12	9
DIN 464-M4-16	16	9.5	8	3.5	M4	16	9
DIN 464-M4-20	16	9.5	8	3.5	M4	20	9
DIN 464-M4-25	16	9.5	8	3.5	M4	25	10
DIN 464-M5-6	20	11.5	10	4	M5	6	15
DIN 464-M5-8	20	11.5	10	4	M5	8	16
DIN 464-M5-10	20	11.5	10	4	M5	10	16
DIN 464-M5-12	20	11.5	10	4	M5	12	16
DIN 464-M5-16	20	11.5	10	4	M5	16	16
DIN 464-M5-20	20	11.5	10	4	M5	20	16
DIN 464-M5-25	20	11.5	10	4	M5	25	17
DIN 464-M5-30	20	11.5	10	4	M5	30	18
DIN 464-M6-8	24	15	12	5	M6	8	27
DIN 464-M6-10	24	15	12	5	M6	10	28
DIN 464-M6-12	24	15	12	5	M6	12	29
DIN 464-M6-16	24	15	12	5	M6	16	29
DIN 464-M6-20	24	15	12	5	M6	20	30
DIN 464-M6-25	24	15	12	5	M6	25	31
DIN 464-M6-30	24	15	12	5	M6	30	32
DIN 464-M6-35	24	15	12	5	M6	35	31
DIN 464-M8-12	30	18	16	6	M8	12	55
DIN 464-M8-16	30	18	16	6	M8	16	56
DIN 464-M8-20	30	18	16	6	M8	20	60
DIN 464-M8-25	30	18	16	6	M8	25	57
DIN 464-M8-30	30	18	16	6	M8	30	61
DIN 464-M8-35	30	18	16	6	M8	35	63
DIN 464-M8-40	30	18	16	6	M8	40	63
DIN 464-M10-15	36	23	20	8	M10	15	107
DIN 464-M10-20	36	23	20	8	M10	20	108
DIN 464-M10-25	36	23	20	8	M10	25	112
DIN 464-M10-30	36	23	20	8	M10	30	113
DIN 464-M10-35	36	23	20	8	M10	35	117
DIN 464-M10-40	36	23	20	8	M10	40	116

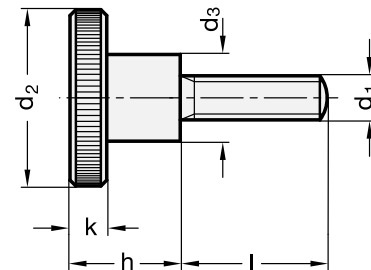
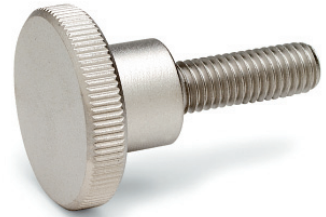
DIN 464-NI

INOX
Stainless Steel

Knurled grip knobs with threaded pin

RoHS

- **Material**
AISI 303 stainless steel, sandblasted matte finish.
- **Assembly**
Threaded pin.



Standard Elements	Main dimensions				Threaded pin		△
	Description	d ₁	h	d ₃	k	d ₁	
DIN 464-M3-6-NI	12	7.5	6	3	M3	6	4
DIN 464-M3-10-NI	12	7.5	6	3	M3	10	4
DIN 464-M3-12-NI	12	7.5	6	3	M3	12	4
DIN 464-M3-16-NI	12	7.5	6	3	M3	16	4
DIN 464-M4-8-NI	16	9.5	8	6	M4	8	9
DIN 464-M4-10-NI	16	9.5	8	6	M4	10	9
DIN 464-M4-12-NI	16	9.5	8	6	M4	12	9
DIN 464-M4-16-NI	16	9.5	8	6	M4	16	9
DIN 464-M4-20-NI	16	9.5	8	6	M4	20	9
DIN 464-M4-25-NI	16	9.5	8	6	M4	25	9
DIN 464-M5-10-NI	20	11.5	10	7.5	M5	10	9
DIN 464-M5-12-NI	20	11.5	10	7.5	M5	12	16
DIN 464-M5-16-NI	20	11.5	10	7.5	M5	16	16
DIN 464-M5-20-NI	20	11.5	10	7.5	M5	20	16
DIN 464-M5-25-NI	20	11.5	10	7.5	M5	25	17
DIN 464-M5-30-NI	20	11.5	10	7.5	M5	30	18
DIN 464-M6-12-NI	24	15	12	10	M6	12	29
DIN 464-M6-16-NI	24	15	12	10	M6	16	29
DIN 464-M6-20-NI	24	15	12	10	M6	20	30
DIN 464-M6-25-NI	24	15	12	10	M6	25	31
DIN 464-M6-30-NI	24	15	12	10	M6	30	32
DIN 464-M6-35-NI	24	15	12	10	M6	35	32
DIN 464-M8-16-NI	30	18	16	12	M8	16	56
DIN 464-M8-20-NI	30	18	16	12	M8	20	60
DIN 464-M8-25-NI	30	18	16	12	M8	25	61
DIN 464-M8-30-NI	30	18	16	12	M8	30	61
DIN 464-M8-35-NI	30	18	16	12	M8	35	62