

DIN 6319

Concave and convex washers

Material

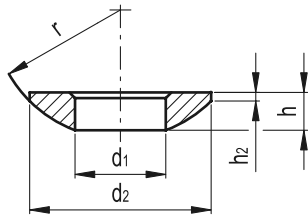
- Execution **C** and **D**: case-hardened steel (hardening depth 0.2 - 0.4 mm), hardness (550 + 100) HV 10.
- Execution **G**: hardened and tempered steel, hardness (350 + 80) HV 30.

Applications

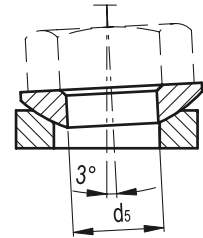
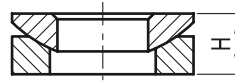
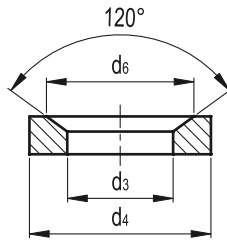
DIN 6319 concave and convex washers are suitable for locking mechanical parts on non-parallel surfaces.



DIN 6319-C
(convex washer)



DIN 6319-D (d4=d2)
DIN 6319-G (d4>d2)
(concave washer)



Standard Elements	Main dimensions											\triangle
Description	d1 H12	d2	d3 H12	d4	d5 Screw	d6	h	h1	h2	H	r	g
DIN 6319-6.4-C	6.4	12	-	-	M6	-	2.3	-	0.7	-	9	1
DIN 6319-8.4-C	8.4	17	-	-	M8	-	3.2	-	0.6	-	12	3
DIN 6319-10.5-C	10.5	21	-	-	M10	-	4	-	0.8	-	15	5
DIN 6319-13-C	13	24	-	-	M12	-	4.6	-	1.1	-	17	8
DIN 6319-15-C	15	28	-	-	M14	-	5	-	1.2	-	22	12
DIN 6319-17-C	17	30	-	-	M16	-	5.3	-	1.3	-	22	13
DIN 6319-21-C	21	36	-	-	M20	-	6.3	-	2	-	27	22
DIN 6319-25-C	25	44	-	-	M24	-	8.2	-	2.4	-	32	43
DIN 6319-31-C	31	56	-	-	M30	-	11.2	-	3.6	-	41	110
DIN 6319-37-C	37	68	-	-	M36	-	14	-	4.6	-	50	190
DIN 6319-43-C	43	78	-	-	M42	-	17	-	6.5	-	58	305
DIN 6319-50-C	50	92	-	-	M48	-	21	-	8	-	67	540
DIN 6319 7.1-D	-	-	7.1	12	M6	11	-	2.8	-	4.2	-	2
DIN 6319-9.6-D	-	-	9.6	17	M8	14.5	-	3.5	-	5.6	-	4
DIN 6319-12-D	-	-	12	21	M10	18.5	-	4.2	-	6.5	-	7
DIN 6319-14.2-D	-	-	14.2	24	M12	20	-	5	-	8	-	10
DIN 6319-16.5-D	-	-	16.5	28	M14	24.8	-	5.6	-	8.5	-	15
DIN 6319-19-D	-	-	19	30	M16	26	-	6.2	-	9.6	-	18
DIN 6319-23.2-D	-	-	23.2	36	M20	31	-	7.5	-	11.7	-	31
DIN 6319-28-D	-	-	28	44	M24	37	-	9.5	-	15.2	-	61
DIN 6319-35-D	-	-	35	56	M30	49	-	12	-	19.2	-	130
DIN 6319-42-D	-	-	42	68	M36	60	-	15	-	23.5	-	230
DIN 6319-49-D	-	-	49	78	M42	70	-	18	-	29	-	360
DIN 6319-56-D	-	-	56	92	M48	82	-	22	-	35.5	-	640
DIN 6319-7.1-G	-	-	7.7	17	M6	11	-	4	-	-	9	6
DIN 6319-9.6-G	-	-	9.6	24	M8	14.5	-	5	-	-	12	14
DIN 6319-12-G	-	-	12	30	M10	18.5	-	5	-	-	15	21
DIN 6319-14.2-G	-	-	14.2	36	M12	20	-	6	-	-	17	38
DIN 6319-19-G	-	-	19	44	M16	26	-	7	-	-	22	64
DIN 6319-23.2-G	-	-	23.2	50	M20	31	-	8	-	-	27	92
DIN 6319-28-G	-	-	28	60	M24	37	-	10	-	-	32	165
DIN 6319-35-G	-	-	35	68	M30	49	-	12	-	-	41	238